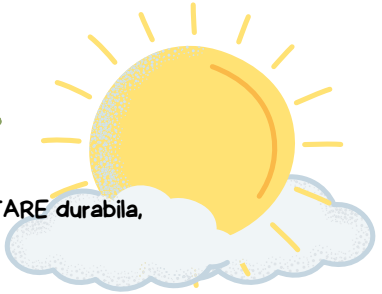
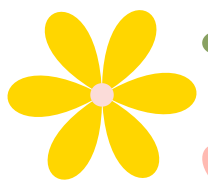


EDUCATION  
for valurE+



Educatia de valoarE+, un puzzle 3D: DIGITALIZARE, DEZVOLTARE durabila,  
DIVERSITATE pentru INCLUZIUNE  
2023-1-R001-KA122-SCH-000134992

# Teaching for The Nature, Teaching for The Future

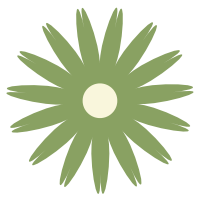
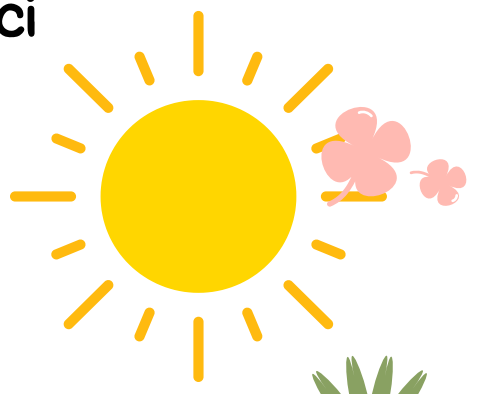
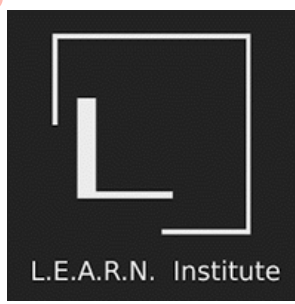


**22-26 aprilie 2024**  
**Mellieha- Malta**



## PARTICIPANTS

**Ana-Maria Vartanovici**  
**Daniela-Elena Vană**  
**Ovidiu- Iulian Sandu**



Cofinanțat de  
Uniunea Europeană



# Le but du cours

Renforcer les compétences pour adapter les méthodes d'enseignement et d'apprentissage et fournir aux élèves le soutien approprié dont ils ont besoin dans le contexte de la transition verte.



## Résultats suivis

1. Acquérir des connaissances sur les questions de développement durable.
2. Développer des connaissances sur l'éducation durable.
3. Développer des compétences dans l'élaboration de cadres, acquérir des connaissances sur les cadres européens en matière de développement durable.
4. Développer des stratégies d'évaluation.



GreenComp identifie un ensemble de compétences en matière de durabilité à intégrer dans les programmes éducatifs pour aider les apprenants à développer des connaissances, des aptitudes et des attitudes qui favorisent des façons de penser, de planifier et d'agir avec empathie, responsabilité et souci de notre planète et de la santé publique.

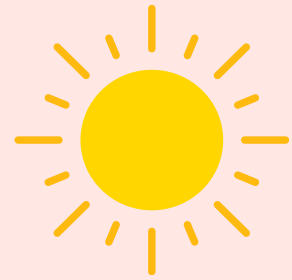
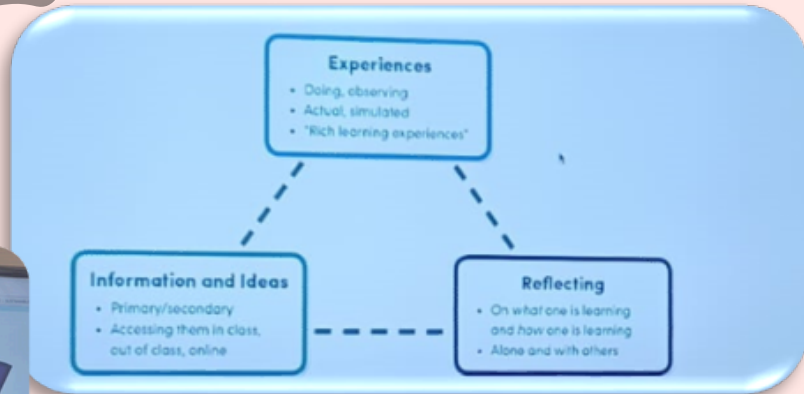
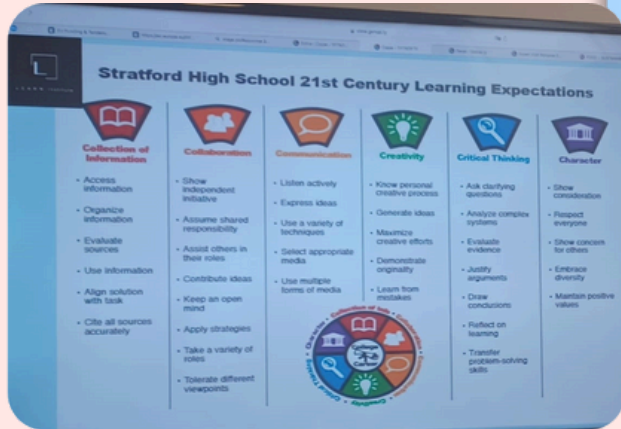


GreenComp comprend quatre domaines de compétences interdépendants : « incarner les valeurs de la durabilité », « intégrer la complexité dans la durabilité », « envisager un avenir durable » et « agir pour la durabilité ». Chaque domaine comprend trois compétences liées entre elles et d'égale importance. GreenComp est conçu comme une référence non prescriptive pour les programmes d'apprentissage qui promeuvent la durabilité en tant que compétence.

<https://publications.jrc.ec.europa.eu/repository/handle/JRC128040>



# JOUR 2



*\*Réflexion sur la manière d'étendre l'expérience en dehors de mon école, en impliquant mes élèves.*

*\*Qui sont les acteurs travaillant avec les écoles ?*

*\*Différentes zones où les écoles peuvent être implantées et les problèmes qu'elles peuvent poser.*

*\*Comment démarrer un projet ?*

*\*Activités d'équipe.*





THE IMPORTANCE OF *Listening*

words spoken a minute

levels of listening

words per minute

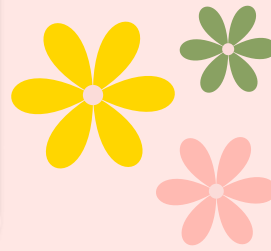
formula

Dr. Albert Mehrabian's 7-38-55% Rule

### Elements of Personal Communication

- 7% spoken words
- 38% voice, tone
- 55% body language

7/38/55



THE IMPORTANCE OF *Listening*

5

120-150

800-900

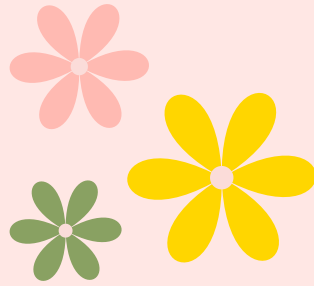
7/38/55

words spoken a minute

levels of listening

words per minute

formula



### Paper tearing exercise

**INSTRUCTIONS:**

1. Tell the participants the following:
 

“ We are going to play a game that will show us some important things about communication. Pick up your sheet of paper and hold it in front of you. Now, close your eyes and follow the directions I will give you—and no peeking! Participants cannot ask questions.”
2. Give the following directions, carrying them out yourself with your own sheet of paper and raising after each instruction to give the group time to comply.
 

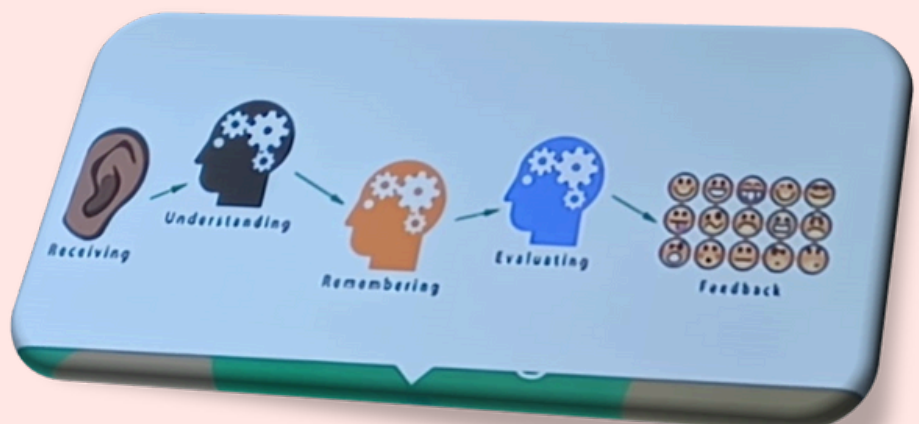
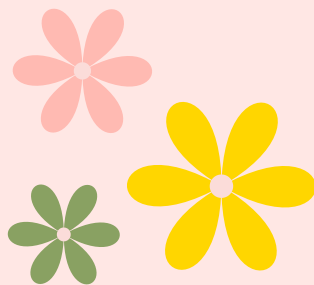
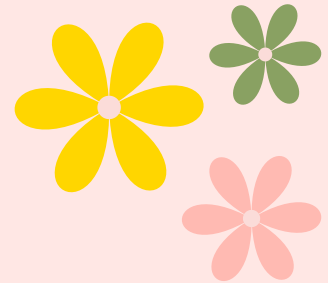
“ The first thing I want you to do is to fold your sheet of paper in half. Now tear off the upper right-hand corner. Fold it in half again and tear off the upper left hand corner of the sheet. Fold it in half again. Now tear off the lower right-hand corner of the sheet.”
3. After the tearing is complete, say something like
 

“ Now open your eyes, and let's see what you have. If I did a good job of communicating and you did a good job of listening, all of our sheets should look the same!”

Hold your sheet up for them to see. It is highly unlikely any sheet will match yours exactly.
4. Observe the differences. There will probably be much laughter.
5. Ask the group why no one's paper matched yours. (You will probably get responses like:

**MATERIALS:**  
Blank 8 1/2-by-11-inch sheets of paper for each

**TIME ALLOCATION:**  
5 minutes



*L'éducation au développement durable (EDD) est la réponse du secteur de l'éducation de l'UNESCO aux défis urgents et dramatiques auxquels la planète est confrontée. Les activités collectives des êtres humains ont modifié les écosystèmes de la Terre de telle sorte que notre survie même semble menacée par des changements qui sont chaque jour plus difficiles à inverser. Pour limiter le réchauffement climatique avant qu'il n'atteigne des niveaux catastrophiques, il faut s'attaquer aux problèmes environnementaux, sociaux et économiques de manière holistique. Le programme d'éducation EDD 2030 de l'UNESCO vise à provoquer la transformation personnelle et sociétale nécessaire pour changer de cap.*

<https://www.unesco.org/en/sustainable-development/education>

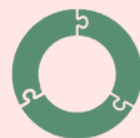
*Agissant en tant que défenseur mondial et visant à renforcer les capacités des gouvernements à fournir une éducation au changement climatique (ECC) de qualité, l'UNESCO produit et partage des connaissances, fournit des orientations politiques et un soutien technique à ses États membres, et met en œuvre des projets sur le terrain. L'UNESCO encourage les approches innovantes et renforce les programmes d'éducation non formelle à travers les médias, les réseaux et les partenariats.*







# JOUR 3



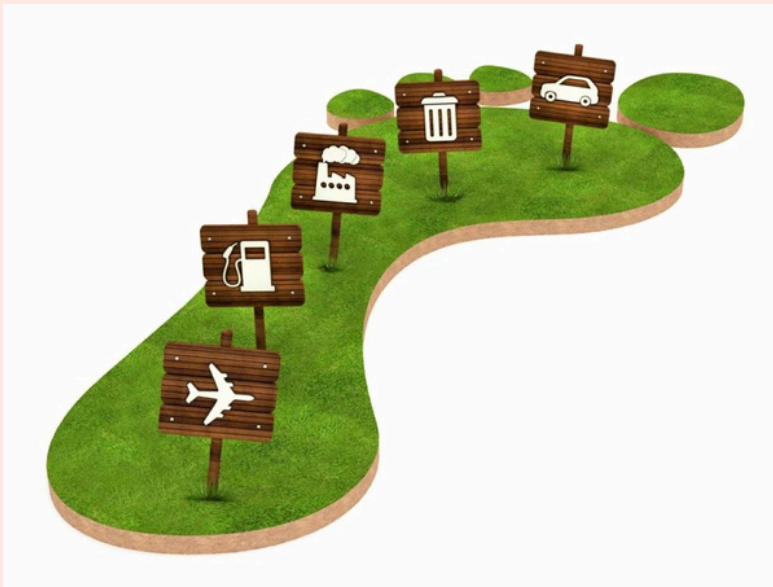
EDUCATION  
for value+

- \*Réflexion sur ma propre pratique
- \*Comment mettre en œuvre le développement durable dans mon école, ma classe, mes plans de cours ?
- \*Quels sont les outils dont je dispose pour enseigner l'EDD ?
- \*Activités d'équipe - Visite culturelle à La Valette





# Calculer votre empreinte carbone



• <https://www.footprintcalculator.org/home/en>





# JOUR 4



EDUCATION  
for value+

En utilisant le cadre de compétences européen pour le développement durable (Green Comp), des projets ont été réalisés. développement durable -Green Comp- ont été réalisés, en équipes mixtes, impliquant toutes les parties prenantes décideurs (autorités locales, écoles, institutions) dans la réduction de leur empreinte carbone; approche interdisciplinaire.

Your project:

- ① Objectives (based on GreenComp)
- ② Must include community (school, local, national)
- ③ Based on project rules:
  - research a problem (teacher as pigeon)
  - find a solution (outcome / product / action)
  - prepare a solution (invite expert)
  - testing / evaluating a solution (preview problems)
  - correct
- ④ How will you evaluate students (focus on competences)
- ⑤ Can be international
- ⑥ Interdisciplinary

**SUSTAINABLE FOOD**

How can we reduce food waste and produce local food?

1. OBJECTIVES:
  - 1.1. Reducing waste
  - 1.2. Local produce
  - 1.3. Healthy habits
  - 1.4. Good taste
2. INVOLVE COMMUNITY
  - PREF-SCHOOL → SCHOOL COMMUNITY → FARMS
  - FOOD BANKS
3. START:
  - \* Give them the tasks generated in the content of a week and take them to eat the week plan
  - \* Check the amount of tasks they produce in their houses in a week.
  - \* Think of a menu in which you use local and sustainable ingredients and find out where are you going to get those ingredients
  - \* Visit a supermarket and local farms (expos)
4. EVALUATION
  - 5. INTERDISCIPLINARITY

**Reduce paper waste**

**Objectives**

- \* Reduce paper use
- \* Reduce paper waste
- \* Reduce paper use

**Plan a change**

- \* Use recycled paper
- \* Use recycled paper
- \* Use recycled paper

**Evaluation**

- \* Measure the amount of paper used
- \* Measure the amount of paper used
- \* Measure the amount of paper used

**REUSE!**

**START**

- IN NORWAY (we) WE THROW AWAY 50000 TONS OF CLOTHES EACH YEAR. AT LEAST HALF OF IT IS OF SUCH HIGH QUALITY THAT IT COULD BE REUSED.
- (see picture of pile of clothes)

**ASSIGNMENT**

**CHECK YOUR WARDROBE**  
(Marie Kondo)

**FIND SOLUTION**

- eg. REPAIR, DONATIONS, REDISEN, UPCYCLE

**PREPARE A SOLUTION**

- BRING IN EXPERTS (ARTISTS, LOCAL ORGANIZATIONS, ARTISTS)
- BRING CLOTHES (from the parents...)
- DIVIDE INTO GROUPS

**EVALUATION**

- (SELF) REFLECTION
- WRITING A LOG

**INTERDISCIPLINARITY**

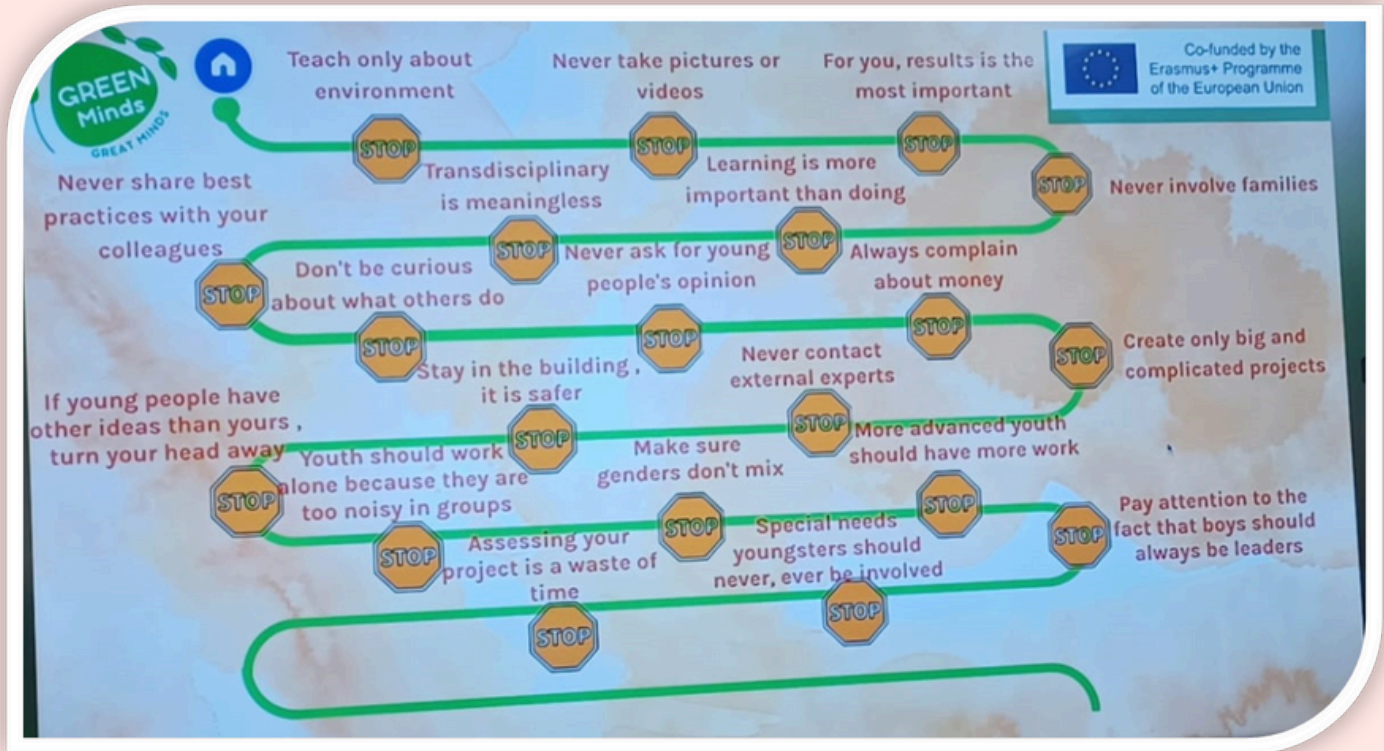
- MATHS: MEASURING STATISTICS, DISTANCES
- GEOGRAPHY: TRADING COUNTRIES, WORKING CONDITIONS
- LANGUAGES: DISCUSS & DEBATE, WRITING TASKS

**COMPETENCE**

- 3.3 Exploratory habits
- 4.2 Individual initiative
- 1.1 Valuing School

# JOUR 5

## v Principes pour développer une pensée verte proactive - Esprits verts - débat



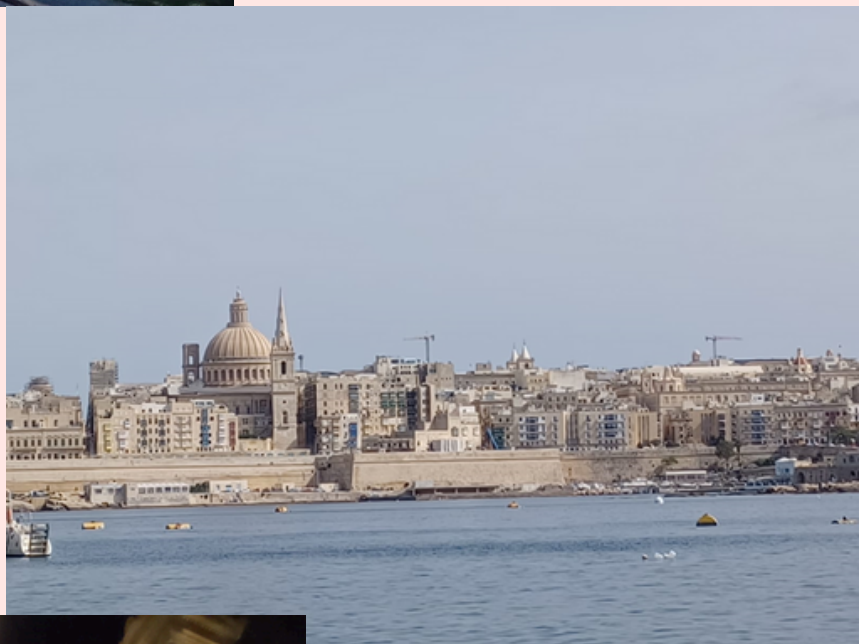
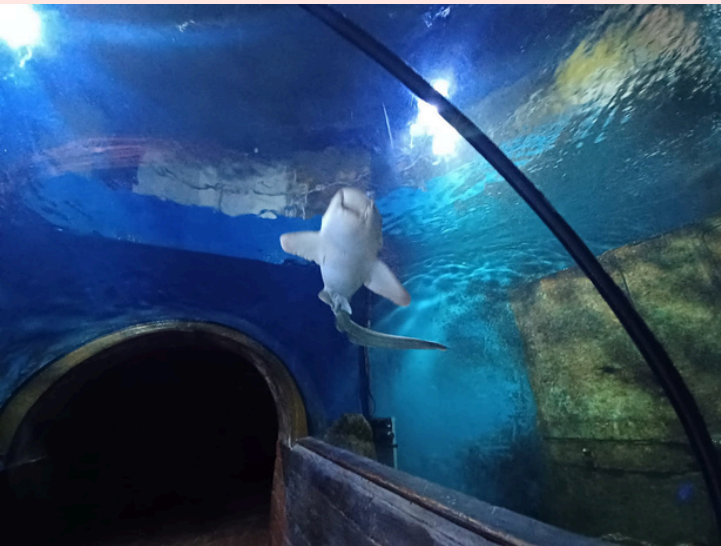
## v Évaluation et certification







**Malte, officiellement la République de Malte (en maltais Repubblika ta' Malta, en anglais Republic of Malta), est un pays insulaire du sud de l'Europe, constitué d'un archipel dans la mer Méditerranée. Elle est située à 80 km au sud de l'Italie, à 284 km à l'est de la Tunisie et à 333 km au nord de la Libye. Le pays s'étend sur un peu plus de 316 km<sup>2</sup> et compte moins de 450 000 habitants (malgré un important programme d'émigration après la Seconde Guerre mondiale), ce qui en fait l'un des plus petits pays du monde et l'un des plus densément peuplés. La capitale de Malte est La Valette, qui, avec ses 0,8 km<sup>2</sup>, est la plus petite capitale nationale de l'Union européenne. Malte a deux langues officielles : le maltais et l'anglais.**







EDUCATION  
for valuE+





Liceul Teoretic „Ion Neculce” Târgu Frumos

Erasmus



Proiect de mobilitate de scurtă durată - Educație școlară

# EDUCAȚIA de valoare+, un puzzle 3D ✓ DIGITALIZARE, ✓ DEZVOLTARE durabilă, ✓ DIVERSITATE pentru INCLUZ!UNE

2023-1-RO01-KA122-SCH-000134992  
01.09.2023-31.08.2024

FORMARE CONTINUĂ ÎN SPAȚIUL EUROPEAN AL EDUCAȚIEI



Interactive ICT-Based, Digital and Web Tools for  
an Effective Blended, Flipped and Cooperative Learning (Bruxelles, Belgia)

Preventing and Intervening in (Cyber)Bullying (Strasbourg, Franța)

Eco - Friendly Classroom; Environment  
& Ecology in the Digital Age (Chantilly, Franța)

EDUCAȚIE EUROPEANĂ PENTRU VIITOR

Education For ValU+  
blog cu resurse educaționale deschise

ATITUDINE LA ALTITUDINE  
club de dezvoltare personală

EcoFriendly School  
parteneriate europene eTwinning



CONTACT:  
Str. Cuza Vodă, nr. 65  
Târgu Frumos, județul Iași, România  
neculceeducational@gmail.com  
liceulionneculce.ro  
educationforvalue.wordpress.com

Parteneri

europass  
Teacher Academy



ENJOY ITALY

Inspectoratul  
Școlar Județean  
Iași



CASA CORPULUI DIDACTIC  
„SPIRU HARET” IAȘI



<https://educationforvalue.wordpress.com>

FUNDED BY THE EUROPEAN UNION. VIEWS AND OPINIONS EXPRESSED ARE HOWEVER THOSE OF THE AUTHOR(S) ONLY AND DO NOT NECESSARILY REFLECT THOSE OF THE EUROPEAN UNION OR THE ANPCDEF. NEITHER THE EUROPEAN UNION NOR THE ANPCDEF CAN BE HELD RESPONSIBLE FOR THEM.